

Rencontres MIA

20 octobre 2022

Recrutement Prestations en faveur des employeurs

Maison Internationale des Associations (MIA), salle Gandhi

Office cantonal de l'emploi OCE

Mission
Organisation
Chiffres du chômage

1



Accompagner et mobiliser les candidates et candidats à l'emploi pour qu'ils trouvent rapidement un travail approprié et assurer leur indemnisation s'ils y ont droit.

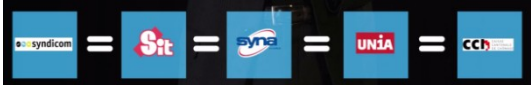
Etre partenaire des employeurs en cas de recrutement ou de baisse d'activité.

INSCRIPTION



INDEMNISATION

Caisses de chômage



RELATION EMPLOYEURS

Service employeurs

ACCOMPAGNEMENT DES CANDIDAT-E-S



Service des mesures pour l'emploi



REPUBLIQUE
ET CANTON
DE GENEVE

PORT TENEBRAS LUX

	Février 2020	Février 2021	Août 2022
Demandeurs d'emploi	14'311	19'798	14'489
Taux de chômage	3.9%	5.6%	3.7%*



Schweizerische Eidgenossenschaft
Confédération suisse
Confederazione Svizzera
Confederaziun svizra

190'399

259'735

161'394


2.6%

3.7%

2.0%

* Modification population active dès 1^{er} juillet 2022



 REPUBLIQUE ET CANTON DE GENEVE <small>PORT TENERIAS LUX</small>	2019	2020	2021	Janvier-août 2022
Emplois vacants	22'100	14'194	25'407	23'439 *

* Obligation d'annonce fédérale : 65% des postes (82% pour la Suisse)

Solutions professionnelles et financières pour vos recrutements

2



- 1** Former avant de recruter
- 2** Tester avant de recruter
- 3** Recruter et former



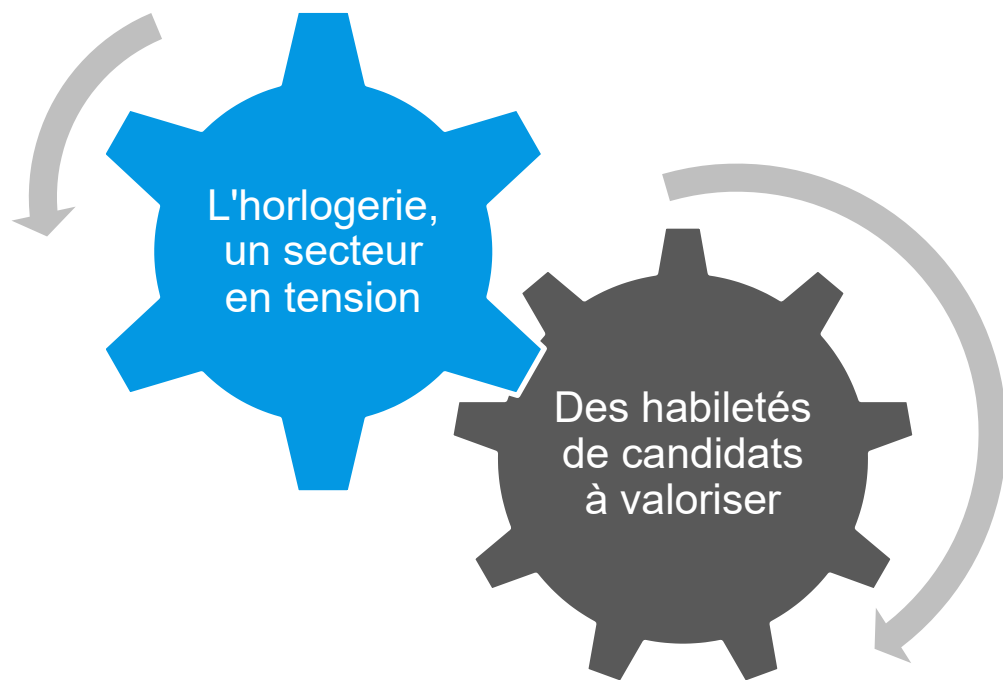
Formation sur mesure

Avec la formation sur mesure en amont de l'emploi, vous vous engagez au terme de celle-ci à recruter la personne qui l'a suivie avec succès.

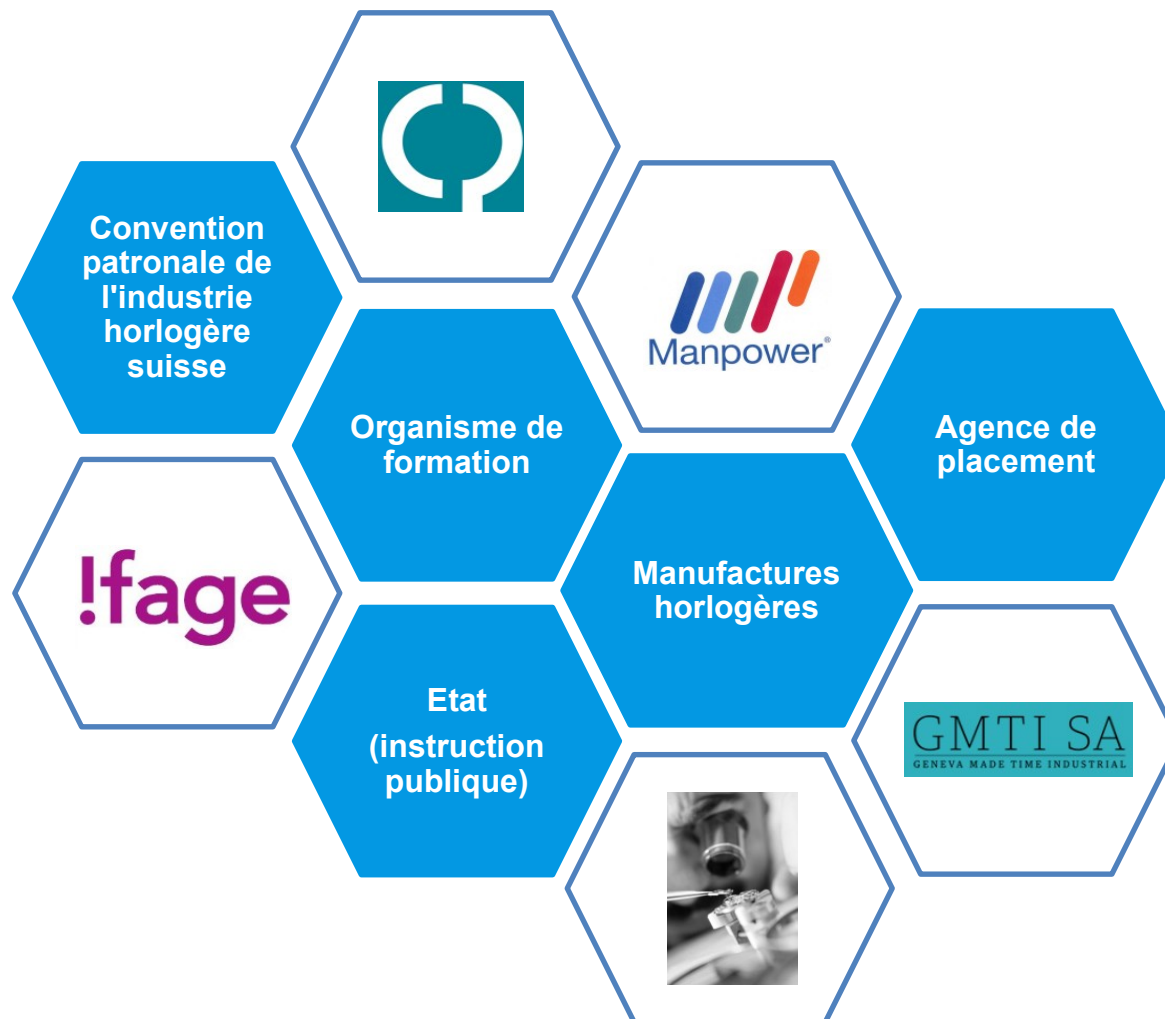
Formation externe : définie d'entente avec l'entreprise

Financement : intégral ou partiel

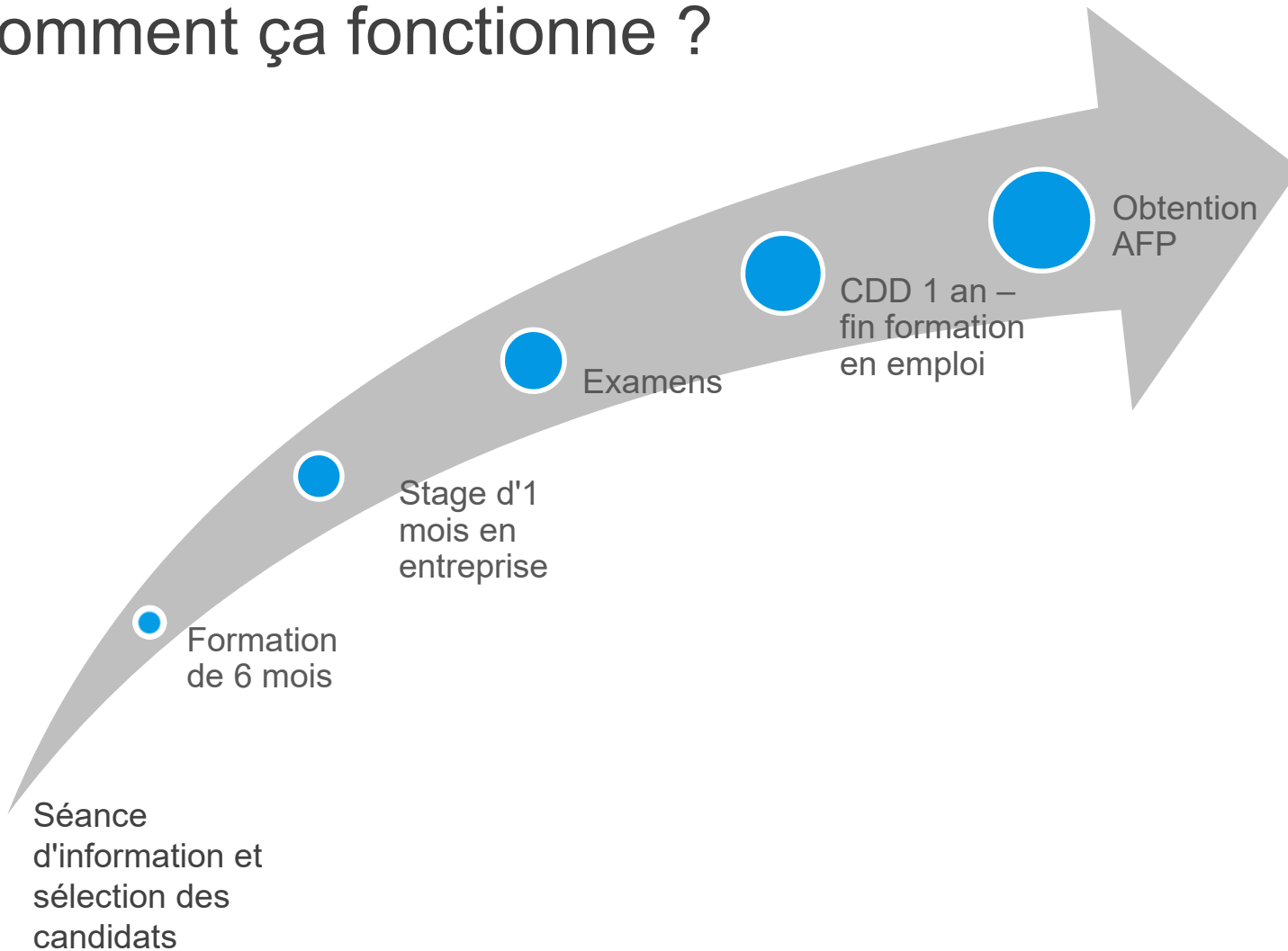
Contexte



Partenaires



Comment ça fonctionne ?



Valeur ajoutée

Candidat-e-s

- Formation professionnelle reconnue (1^{er} niveau de qualification)
- Un diplôme (AFP)
- Emploi à la clé d'une année minimum

Employeurs

- Candidats formés selon les besoins
- Pas de frais d'agence et de formation
- Engagement éthique





Test d'aptitude

Avec le test d'aptitude, vous pouvez, durant 1 à 5 jours et sans frais, apprécier les compétences et la capacité d'intégration de votre futur-e collaborateur-trice avant son engagement.

Stage de formation ou professionnel

Avec le stage, vous pouvez renforcer l'expérience et les connaissances professionnelles d'une personne pendant 1 à 6 mois et pourquoi pas l'engager au terme de celui-ci.

Financement : sans frais ou avec une participation financière de 25% de l'indemnité de chômage, dépend du type de stage

Contexte

Beaucoup de candidates et candidats au chômage, mais

- très peu qualifiés
- avec un dossier de candidature peu attractif

Peu de chances sur un marché
extrêmement concurrentiel



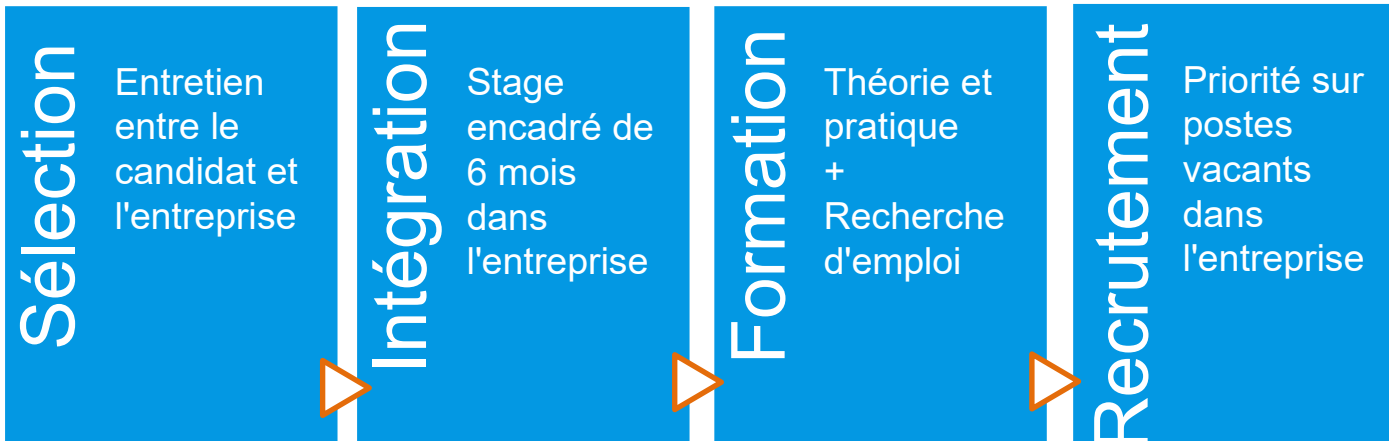
Partenaires

MANOR[®]
MIGROS

2 grandes
enseignes du
commerce de
détail



Comment ça fonctionne ?



Valeur ajoutée

Candidat-e-s

- Un pied dans l'entreprise malgré un profil peu attractif
- Encadrement continu
- Formation "on the job"
- Priorité sur les emplois vacants

Employeurs

- Candidats formés selon les besoins
- Appréciation du candidat sur la place de travail
- Pas de frais d'agence et de formation
- Engagement responsable



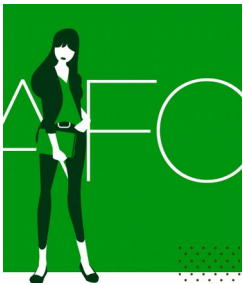


3.1

Allocation de formation (AFO)

Avec l'AFO, vous engagez un-e apprenti-e de plus de 25 ans et son salaire mensuel de CHF 3'500.- est en grande partie financé durant toute la durée de l'apprentissage.

*Financement : différence entre le salaire d'apprentissage et le montant de CHF 3'500.-
Seul le salaire d'apprentissage est à la charge de l'employeur*



Candidat-e

- Etre inscrit-e **au chômage**
- Etre au bénéfice d'un **délai cadre indemnisé**
- Avoir **30 ans** révolus (dérogation dès 25 ans révolus)
- Ne **pas avoir de formation professionnelle achevée** ou ne pas trouver d'emploi correspondant à sa formation en raison de la situation du marché du travail
- Ne **pas être au bénéfice d'un diplôme d'une haute école** ou d'une formation dans ces établissements d'au moins 3 ans sans diplôme
- Satisfaire aux prérequis scolaires maths, français et aptitudes (test **Evascol**)



Entreprise



- Conclure un **contrat d'apprentissage**
- Verser chaque mois un **salaire de CHF 3'500.- brut** moins les charges sociales (= salaire d'apprentissage + montant AFO)
- Adresser chaque mois à la caisse de chômage le **décompte de salaire** pour remboursement du montant des AFO.
- Dès le début de la formation, le **salaire d'apprentissage** équivaut en principe à celui de dernière année selon les tarifs en usage dans la branche. Toutefois, si l'apprenti-e n'a pas d'expérience dans la profession ou dans une profession apparentée, il correspond alors au salaire de l'année d'apprentissage en cours
- La part des **cotisations patronales** sur les AFO est remboursée à l'employeur ainsi qu'une partie sur le salaire de CHF 3'500.-



afo@etat.ge.ch
022 546 36 76

3.2

Allocation d'initiation au travail (AIT)

Avec l'AIT, vous formez un-e collaborateur-trice sur la place de travail et recevez en contrepartie une aide financière d'au moins 40% (50% pour les seniors) de son salaire sur une durée déterminée.

Depuis le 1^{er} juillet 2021 et jusqu'à fin 2022, vous bénéficiez également d'un bonus employabilité de CHF 4'000.-.

Salaire mensuel maximum : CHF 12'350.-

Durée : en principe jusqu'à 6 mois pour les moins de 50 ans et 12 mois dès 50 ans





Jusqu'à **50 ans**

du 1^{er} au 2^e mois

60%
du salaire brut

du 3^e au 4^e mois

40%
du salaire brut

du 5^e au 6^e mois

20%
du salaire brut



A partir de **50 ans**

du 1^{er} au 6^e mois

60%
du salaire brut

du 7^e au 12^e mois

40%
du salaire brut

Candidat-e

- Etre inscrit-e **au chômage**
- Etre au bénéfice d'un **délai cadre indemnisé**
- Avoir besoin de **renforcer ou d'acquérir des compétences** pour le poste

Entreprise

- Etre **active en Suisse**
- Conclure un contrat en **CDI**
- **Former/initier** le-la candidat-e





ait@etat.ge.ch
022 388 28 90



3.3

Allocation de retour en emploi (ARE)

Avec l'ARE, vous engagez une personne en fin de droit et recevez une aide financière de 50% de son salaire sur une durée déterminée.

Salaire mensuel maximum : CHF 7'278.-

Durée : jusqu'à 12 mois pour les moins de 50 ans et 24 mois dès 50 ans



Candidat-e

- Avoir **épuisé ses indemnités** de chômage et/ou être au bénéfice de **l'aide sociale**
- Ne pas avoir subi plus de **30 jours de suspension IC**
- Etre **domicilié** dans le canton de **Genève**
- Ne pas avoir occupé un poste **dans l'entreprise** durant les 2 dernières années

Entreprise

- Etre une **entreprise privée** avec au minimum **2 ans d'activité**
- Etre **active en Suisse**
- Conclure un contrat en **CDI**





are@etat.ge.ch

022 546 37 72



3.4

Supported Employment (SE)

Avec le SE, vous engagez un-e collaborateur-trice senior en fin de droit et bénéficiez du soutien d'un job coach après l'engagement pour mettre en place et financer au besoin de la formation interne ou externe à votre entreprise.



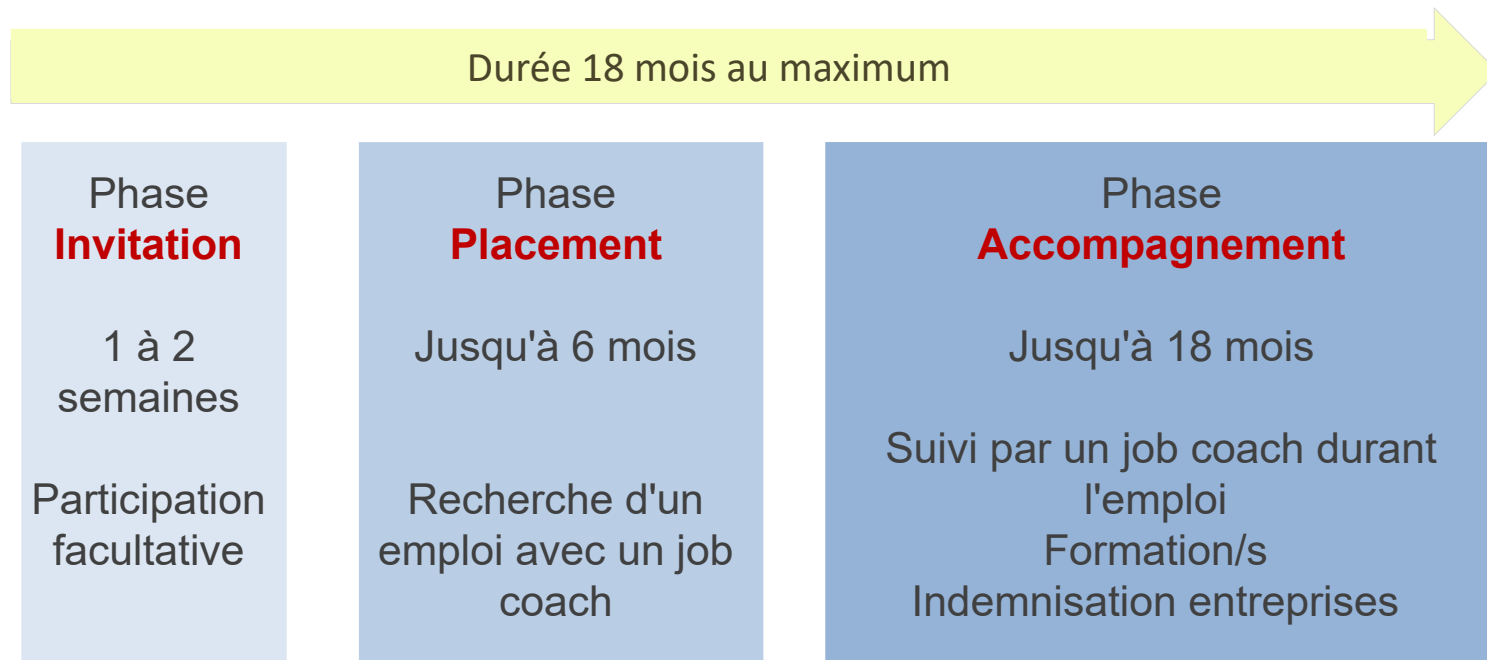


Candidat-e

- Avoir **50 ans ou plus**
- Etre inscrit-e **au chômage**
- Etre au bénéfice d'un **délai cadre indemnisé d'au moins 400 jours**
- Etre au bénéfice d'un **solde de 60 indemnités** et d'au moins 3 mois jusqu'à l'expiration du délai-cadre

Entreprise

- Etre **active en Suisse**
- Conclure un contrat en **CDI** ou en **CDD d'au moins 12 mois** avant le CDI
- Proposer un emploi à un taux d'activité **d'au moins 50%**



Projet pilote national depuis le 1^{er} août 2021 – 15 cantons pilotes



supported.employment@agence-trt.ch

022 707 73 27

Nouvelle forme de partenariat avec les entreprises

3



ACCÉLÉRATEUR DE TALENTS

> Un **projet pilote genevois** de trois ans soutenu par la Confédération

Il s'inscrit dans le programme d'impulsion du Conseil fédéral pour encourager le potentiel de la main d'œuvre locale.



> Une ambition : Ensemble,
rendre le monde du travail
plus **accessible** et plus
durable

Il s'agit de réagir à l'évolution démographique et à la transformation sans précédent du marché du travail.



> Un programme **innovant** de retour des seniors vers l'emploi

Seniors issus de la banque/finance, trading/shipping, IT, marketing/communication, indépendamment de leur fonction et de leur niveau de responsabilité / Cadres seniors tous secteurs confondus.



> Un **écosystème** unique en Suisse au sein d'un même lieu

Level+ casse les silos et développe de nouveaux réseaux en réunissant autour de la table entreprises, agences de placement, experts du marché du travail et personnes en recherche d'emploi.



> Un lieu ouvert et collaboratif
opéré par le spécialiste du
genre: **VOISINS**

Rejoindre une communauté d'intérêt dans un cadre convivial, pour faire naître des projets, développer les collaborations, étendre son réseau et booster sa productivité.



Partenaires



Axes clés



**RÉSEAU D'AGENCES
EXPERTS MARCHÉ DE L'EMPLOI
SERVICE EMPLOYEURS (OCE)
ENTREPRISES**



**AFTERWORK
SPEED DATING ENTREPRISE
MISE EN RELATION
PROJETS D'ENTREPRISES
EVÉNEMENTS MARCHÉ DE L'EMPLOI
ETC.**



**RECHERCHE EMPLOI
MOTIVATION / CONFIANCE / IMAGE DE SOI
NOUVELLES PRESTATIONS DU TRAVAIL
SOFT SKILLS / SAVOIR-ÊTRE
TRANSITION DIGITALE
RÉSEAUTAGE
ETC.**

ADN

> INNOVATION
DÉCLOISONNEMENT
MISE EN RELATION
CONVIVIALITÉ
OPPORTUNITÉS

COLLABORATION
SYNERGIES
CRÉATIVITÉ
DYNAMISME
VALORISATION



> Les + pour les talents

- > Renforcer son employabilité, son attractivité et sa visibilité
- > Booster sa motivation et sa productivité
- > Développer son réseau et générer des opportunités




> Les + pour les entreprises

- > Recruter des talents expérimentés
- > Augmenter sa productivité en favorisant les échanges intergénérationnels
- > Se rendre exemplaire en matière de responsabilité sociale



www.level-plus.ch



Avantages à collaborer avec l'OCE

- Le plus grand vivier de compétences du canton
- Des candidates et candidats disponibles immédiatement
- Des services sur mesure pour vos recrutements
- Des aides financières

Pour une mobilisation de pratiques responsables en matière de recrutement

Merci de votre attention

Questions

